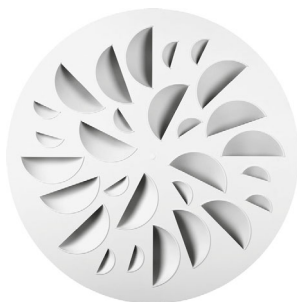


## SPIN/C



Patented

Les diffuseurs circulaires à flux tourbillonnaire SPIN/C permettent un design architectural particulier grâce à leurs éléments concaves disponibles en différentes couleurs.

**MATÉRIAU ET FINITION**

- Plaque en acier peint, blanc RAL 9010
- Éléments concaves de diffusion en matière plastique ABS, disponibles en différentes couleurs :
  - .../EB/ éléments en ABS blanc
  - .../EL/ éléments en ABS bleu lavande
  - .../EV/ éléments en ABS vert pistache
  - .../ER/ éléments en ABS rouge
- Plénum pyramidal en acier galvanisé
- Plénum pyramidal série ISOBOX-R en polystyrène expansé.

**APPLICATION**

- Adaptés pour les magasins, bureaux, salles d'exposition, locaux nécessitant un design architectural particulier
- Adaptés pour les installations VAV comme pour les installations CAV
- Hauteur d'installation comprise entre 2,7 et 4 m
- $\Delta T$  jusqu'à 12 K.

**FIXATION**

Accouplement du diffuseur au plénum par vis centrale. Plénum fixé au plafond par suspension. Fixation également possible avec pont de montage.

**ACCESSOIRES**

- BOX-PLC/D plénum avec piquage latéral et registre.
  - BOX-PLCI/D plénum avec piquage latéral, registre et isolation en polyéthylène à cellules fermées, réticulé chimiquement, de 6 mm d'épaisseur.
- Réaction au feu B-S1-d0 selon EN 13501-1.**
- GR005-SPIN-C pont de montage pour installation en faux plafond ou sur gaine rectangulaire.

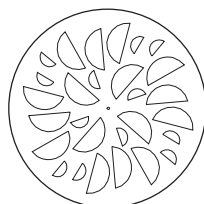
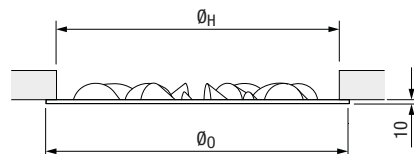
**PRIX**

Modèle	SPIN/C	Accessoires		
		BOX-PLC/D	BOX-PLCI/D	GR005-SPIN/C
400				
500				
600				

RAL... Autres couleurs RAL (supplément fixe 200 € + 10 % à l'unité).

**DIMENSIONS**

Modèle	Dimensions [mm]	
	$\varnothing_0$	$\varnothing_H$
400	400	376
500	500	476
600	625	601

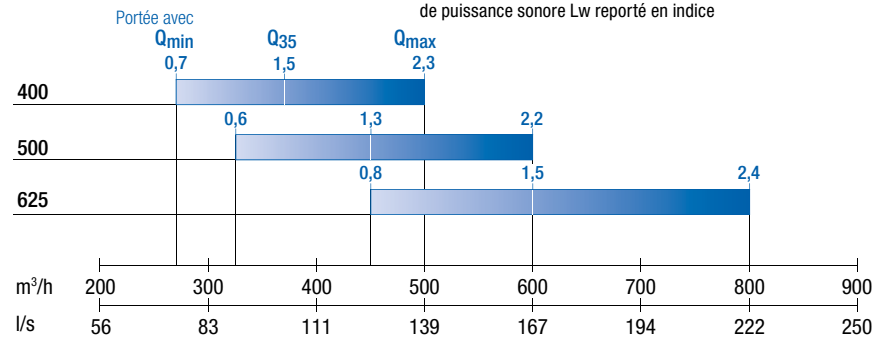


# SPIN/C

## CHOIX RAPIDE

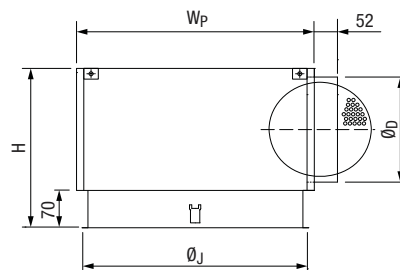
	$Q_{min}$	$Q_{35}$	$Q_{max}$
Perte de charge [Pa]	15	< 30	< 50
Niveau de bruit $L_{WA}$ [dB(A)]	25	35	45

$Q_{35}$  : valeur de débit nécessaire pour garantir le niveau de puissance sonore  $L_w$  reporté en indice

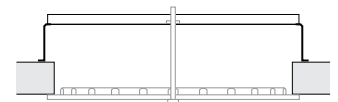


## ACCESSOIRES

Modèle	Dimensions [mm]			
	$\varnothing_D$	$\varnothing_J$	$W_P$	H
400	198	395	415	300
500	198	495	515	300
625	248	620	640	350



**BOX-PLC/D**  
Plénum piquage latéral



**GR005-SPIN/C**  
Pont de montage