

## SPIN/C



Patented

I diffusori circolari a flusso elicoidale SPIN/C possono essere configurati, negli elementi concavi, in varie colorazioni garantendo un particolare design architettonico.

**MATERIALE E FINITURA**

- Piastra in acciaio verniciato bianco RAL 9010
- Elementi concavi di diffusione realizzati in plastica ABS e disponibili in vari colori:
  - .../EB/ elementi in plastica ABS bianco
  - .../EL/ elementi in plastica ABS blu lavanda
  - .../EV/ elementi in plastica ABS verde pistacchio
  - .../ER/ elementi in plastica ABS rosso
- Plenum piramidale in lamiera zincata
- Plenum piramidale serie ISOBOX-R in polistirene espanso.

**APPLICAZIONE**

- Utilizzati in negozi, uffici, sale espositive, ambienti dove è richiesto un particolare design architettonico
- Adatti sia per impianti VAV sia per impianti CAV
- Altezza di installazione tra i 2,7 e 4 m
- $\Delta T$  fino a 12 K.

**FISSAGGIO**

Accoppiamento del diffusore al plenum tramite vite centrale. Plenum fissato al soffitto tramite pendinatura. Fissaggio anche tramite ponte di montaggio.

**ACCESSORI**

- BOX-PLC/D plenum con attacco laterale e serranda.
- BOX-PLCI/D plenum con attacco laterale e serranda isolato in polietilene a cellule chiuse reticolato chimicamente spess. 6 mm
- Reazione al fuoco B-s1-d0 secondo EN13501-1.**
- GR005-SPIN-C ponte di montaggio per installazione a controsoffitto e o canale rettangolare.

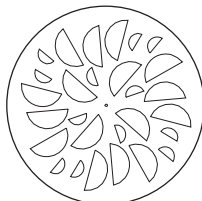
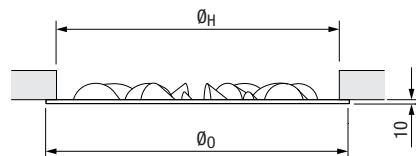
**PREZZI**

Modello	SPIN/C	Accessori		
		BOX-PLC/D	BOX-PLCI/D	GR005-SPIN/C
	€	€	€	€
400				
500				
600				

RAL... Verniciato altri colori RAL (supplemento fisso 200 € + 10% unitario).

**DIMENSIONI**

Modello	Dimensioni [mm]	
	$\varnothing_0$	$\varnothing_H$
400	400	376
500	500	476
600	625	601

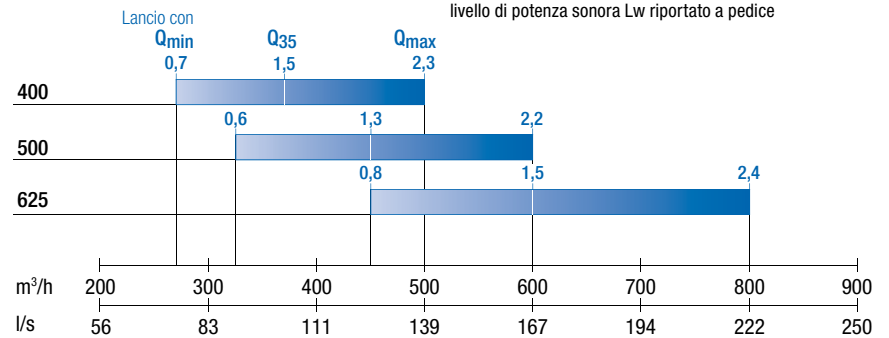


# SPIN/C

## SELEZIONE RAPIDA

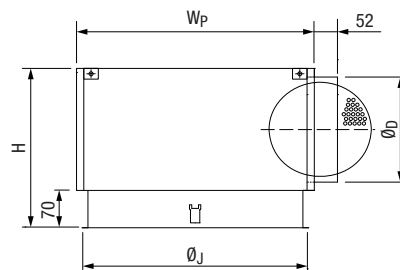
	$Q_{min}$	$Q_{35}$	$Q_{max}$
Perdita di carico [Pa]	15	<30	<50
Rumorosità $L_{WA}$ [dB(A)]	25	35	45

$Q_{35}$ : ovvero il valore di portata necessaria a garantire il livello di potenza sonora  $L_w$  riportato a pedice



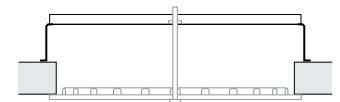
## ACCESSORI

Modello	Dimensioni [mm]			
	$\varnothing_D$	$\varnothing_J$	$W_P$	H
400	198	395	415	300
500	198	495	515	300
625	248	620	640	350



### BOX-PLC/D

Plenum attacco laterale



### GR005-SPIN/C

Ponte di montaggio