

# LT500



I diffusori LT 500 garantiscono:

- un flusso d'aria ottimale e stabile,
- basso livello sonoro,
- alto rapporto di induzione, con la penetrazione del flusso d'aria in ambiente senza turbolenze.

Flusso d'aria a 1 o 2 vie continue o alternate tramite deflettori cilindrici Ø 37 mm regolabili.

#### MATERIALE E FINITURA

- Alluminio anodizzato naturale
- Disponibile anche versione in alluminio verniciato bianco RAL9010
- Deflettori cilindrici:
  - LT in ABS nero (STANDARD)
  - LW in ABS bianco (A RICHIESTA).

#### APPLICAZIONE

- Adatti sia per impianti VAV sia per impianti CAV
- Altezza di installazione tra 2,6 a 4 m
- $\Delta T$  estivo fino a -12K ed invernale fino a +10K.

#### FISSAGGIO

Accoppiamento del diffusore al plenum tramite speciali molle in acciaio.

Diffusore + Plenum include:

- Spinette di giunzione per installazione in serie.
- Staffe di montaggio del plenum a soffitto.

#### VERSIONI

- LT50... da 600 a 2000 mm in unico elemento
- >2000 mm tramite accoppiamento di più diffusori in serie uniti con spinotti di collegamento.

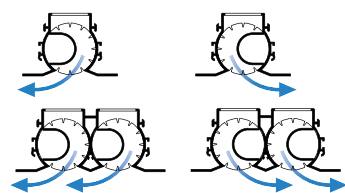
#### ACCESSORI

- Plenum in lamiera di acciaio zincata:
  - LP50.. plenum
  - LP50..G isolato internamente in polietilene spess. 6 mm, **certificato secondo l'Euroclasse B-s2-d0**
  - LP51.. con serranda
  - LP51.. G con serranda isolato internamente in polietilene spess. 6 mm, **certificato secondo l'Euroclasse B-s2-d0**
  - LP50..X supporto per diffusori finti
- Isolamento esterno (A RICHIESTA)
- Serranda sull'attacco circolare regolabile dall'ambiente.

#### REGOLAZIONI DEFLETTORE



CHIUSO



SINISTRO

DESTRO



ALTERNATO



SINISTRO  
ALTERNATO



DESTRO  
ALTERNATO

#### PREZZI

Lunghezza [mm]	LT501 €	LT501 RAL9010 €	Accessori				
			LP501 €	LP501G €	LP511 €	LP511G €	LP501X €
600							
800							
1000							
1200							
1500							
1800							
2000							

Lunghezza [mm]	LT502 €	LT502 RAL9010 €	Accessori				
			LP502 €	LP502G €	LP512 €	LP512G €	LP502X €
600							
800							
1000							
1200							
1500							
1800							
2000							

Al diffusore esterno aggiungere il prezzo di un terminale, al diffusore completo aggiungere il prezzo di due terminali

Deflettori cilindrici bianchi + 5%

Plenum con isolamento esterno + 5%

# LT500

## INSTALLAZIONE

La facilità di installazione e manutenzione è garantita dal disaccoppiamento fra plenum e diffusore

- FASE1  
Installazione del plenum e finitura dei controsoffitti
- FASE 2  
Montaggio del diffusore

## PREZZI

Lunghezza [mm]	LT503 €	LT503 RAL9010 €	Accessori				
			LP503 €	LP503G €	LP513 €	LP513G €	LP503X €
600							
800							
1000							
1200							
1500							
1800							
2000							

Al diffusore esterno aggiungere il prezzo di un terminale, al diffusore completo aggiungere il prezzo di due terminali

Deflettori cilindrici bianchi + 5%

Plenum con isolamento esterno + 5%

## Attacco

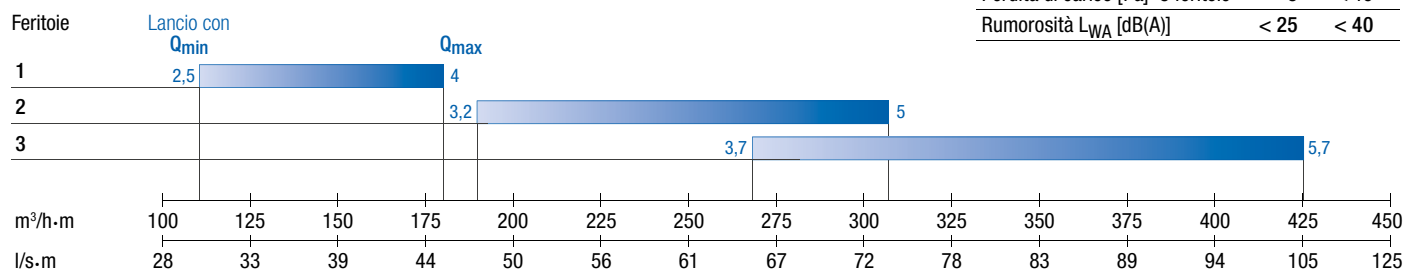
	€
Supplementare	
Supplementare con serranda	
Ovalizzato pari a Ø ... mm	

## Terminali

Feritoie Nr	Alu. anod. €	RAL9010 €
1	•	•
2	•	•
3	•	•

- Prodotti pronti a magazzino

## SELEZIONE RAPIDA

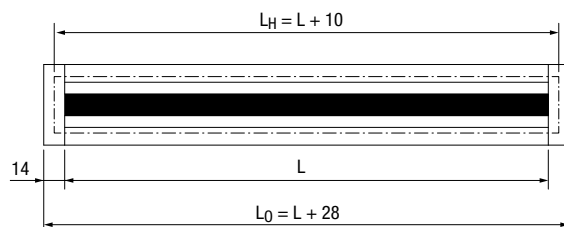
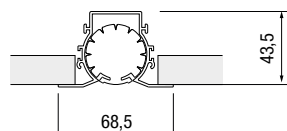


# LT500

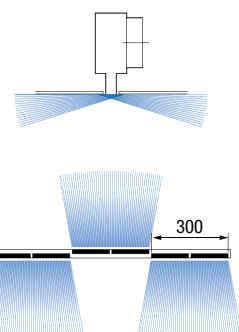
## DIMENSIONI

L = lunghezza nominale (lunghezza feritoia)  
 L<sub>0</sub> = lunghezza fuori tutto  
 L<sub>H</sub> = lunghezza apertura soffitto

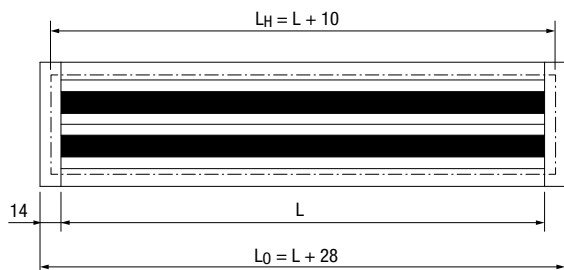
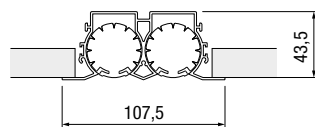
**LT501**



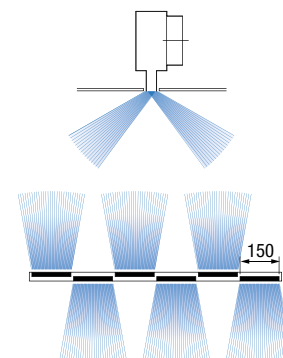
**LANCIO ALTERNATO ORIZZONTALE**



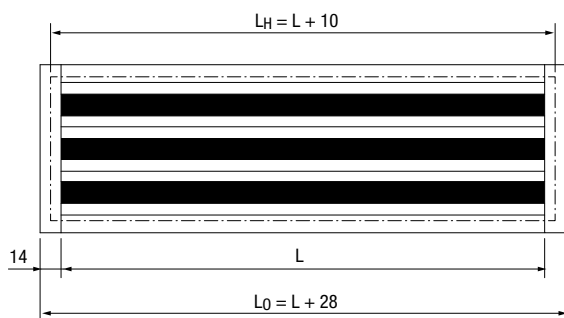
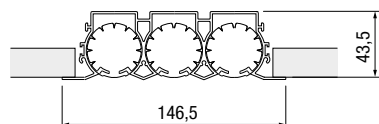
**LT502**



**LANCIO ALTERNATO INCLINATO**



**LT503**



**COME ORDINARE**

**DIFFUSORE**

LT mandata Nero  
 LW mandata Bianco  
 LA ripresa senza deflettori

**BORDO**

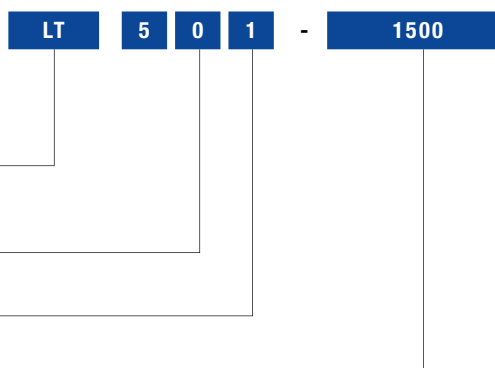
5 standard  
 6 ridotto, solo per versione a 1 feritoia

**NR FERITOIE**

Da 1 a 3

**DIMENSIONI**

Lunghezza nominale



# LT500

## ACCESSORI

- Plenum in lamiera di acciaio zincata:
  - LP50.. plenum
  - LP50..G isolato internamente in polietilene spess. 6 mm, **certificato secondo l'Euroclasse B-s2-d0**
  - LP51.. con serranda
  - LP51..G con serranda isolato internamente in polietilene spess. 6 mm, **certificato secondo l'Euroclasse B-s2-d0**
- LP50..X supporto per diffusori finti
- Isolamento esterno (A RICHIESTA)
- Serranda sull'attacco circolare regolabile dall'ambiente.

## FISSAGGIO

Accoppiamento del diffusore al plenum tramite speciali molle in acciaio.

Diffusore + Plenum include:

- Spinette di giunzione per installazione in serie.
- Staffe di montaggio del plenum a soffitto.

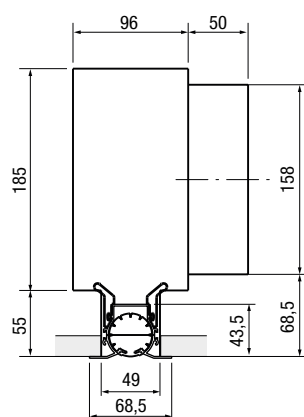
## DIMENSIONI

Per diffusore a 1 o 2 feritoie

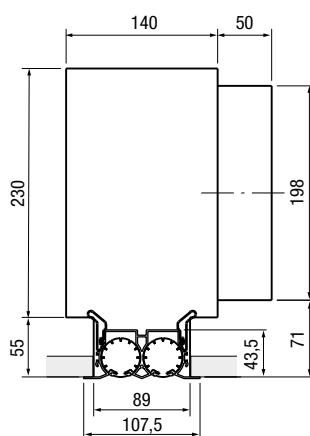
Lunghezza diffusore [mm]	Attacchi circolari (inclusi nel plenum) Nr
$L \leq 1550$	1
$1600 \div 2000$	2

Per diffusore a 3 feritoie

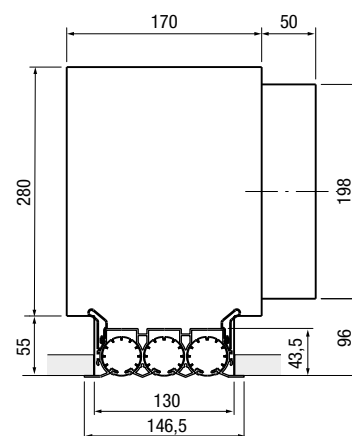
Lunghezza diffusore [mm]	Attacchi circolari (inclusi nel plenum) Nr
$L \leq 1050$	1
$1100 \div 2000$	2



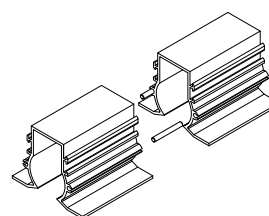
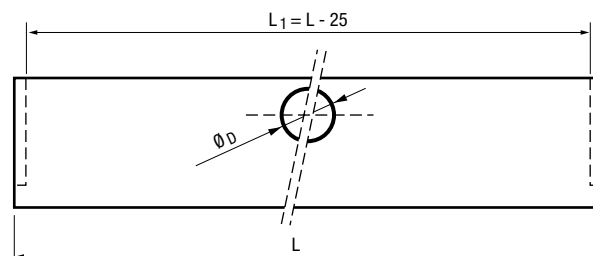
LP501 + LT5011



LP502 + LT502



LP503 + LT503



Connessione per diffusori lineari

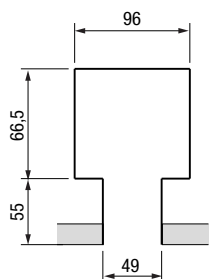
# LT500

## VERSIONE DUMMY

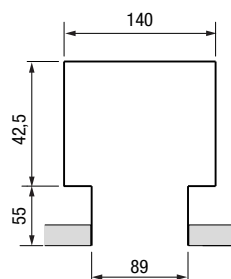
Supporto per montaggio diffusore finto.

## SISTEMA DI FISSAGGIO

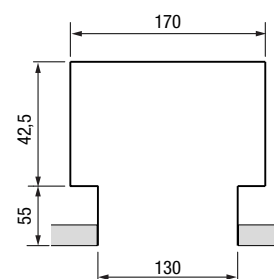
Allineare bordo del plenum a filo soffitto.



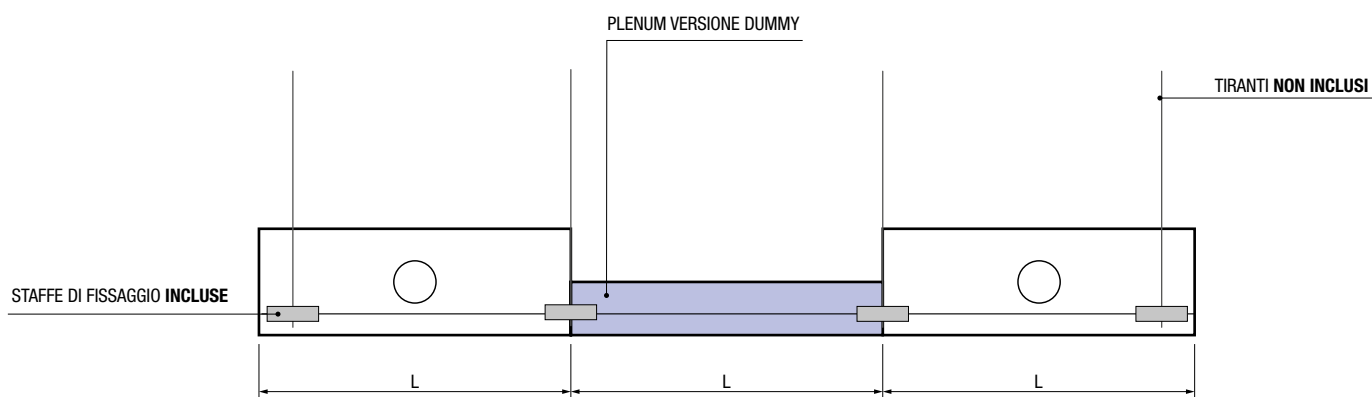
LP501 X



LP502 X



LP503 X



## COME ORDINARE

LP 5 0 1 G X - 1500

### PLENUM

### SERRANDA DI REGOLAZIONE SULL'ATTACCO

0 senza  
1 con

### NR FERITOIE

Da 1 a 3

### ISOLAMENTO

- non isolato  
G isolato  
GE isolato esternamente

### SUPPORTO DIFFUSORE FINTO

- senza  
X con (DUMMY)

### DIMENSIONI

Lunghezza nominale