

AH200 / AH280



Les grilles de reprise porte-filtre en aluminium AH200 - AH280 sont constituées d'une bouche de reprise articulée à un cadre porte-filtre.

MATÉRIAU ET FINITION

- Grille de reprise en aluminium anodisé naturel
- Cadre porte-filtre en aluminium extrudé anodisé.

APPLICATION

- AH200 - AH280 adaptées à un montage mural ou en gaine
- AH200/N - AH280/N adaptées à un montage en plafond avec fermeture par vis non apparentes.

FIXATION

Par vis non apparentes sur le cadre porte-filtre.

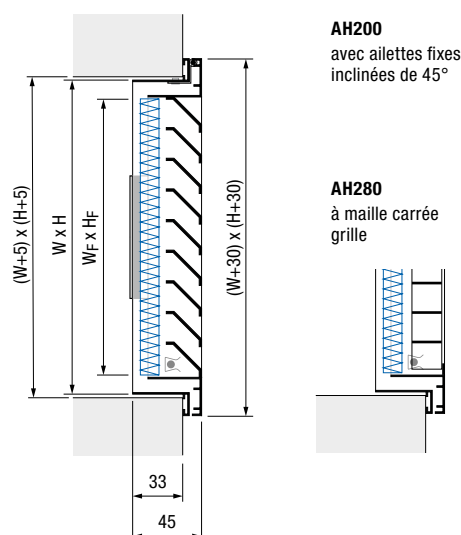
VERSIONS

- AH200 avec ailettes fixes inclinées de 45° et pas de 20 mm, avec fermeture mécanique par ressort
- AH280 à maille carrée avec fermeture mécanique par ressort.
- AH200/N avec ailettes fixes inclinées de 45° et pas de 20 mm, avec fermeture mécanique par vis de sécurité non apparentes
- AH280/N à maille carrée avec fermeture mécanique par vis de sécurité non apparentes

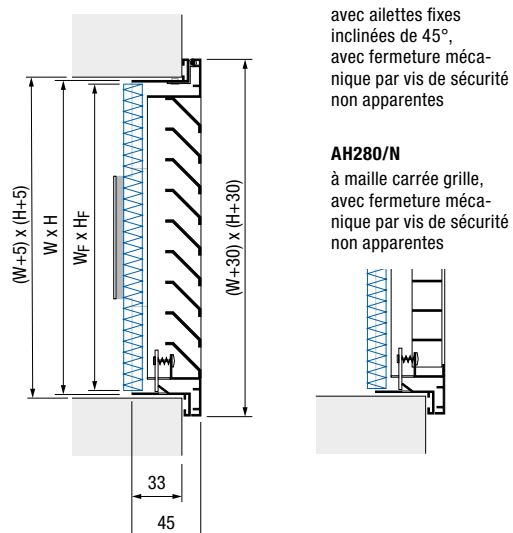
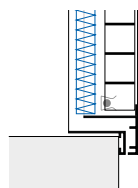
ACCESSOIRES

PFC filtre de 12 mm d'épaisseur, classe de filtration G2.

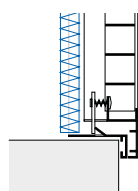
DIMENSIONS



AH280
à maille carrée grille



AH280/N
à maille carrée grille, avec fermeture mécanique par vis de sécurité non apparentes



PRIX

Modèle	AH200	AH280	Accessoires	AH200/N	AH280/N
			PFC		
400 x 200					
500 x 200					
600 x 200					
800 x 200					
300 x 300					
400 x 300					
500 x 300					
600 x 300					
800 x 300					
400 x 400					
500 x 400					
600 x 400					
800 x 400					
500 x 500					
600 x 500					
570 x 570*					
600 x 600					
800 x 600					

* Dimensions hors tout 595 x 595 mm (pour montage affleurant en faux plafond)

Filtre PFC, dimensions $W_F \times H_F$

- pour les versions AH200 - AH280 : (W - 25 mm) x (H - 25 mm) ;
- pour les versions AH200/N - AH280/N : (W - 5 mm) x (H - 5 mm)

AH200 / AH280

CHOIX RAPIDE

	Q _{min}	Q _{max}
Perte de charge [Pa]	5	< 25
Niveau de bruit L _{WA} [dB(A)]	< 25	< 40

