

AH200 / AH280



Le griglie di ripresa portafiltro in alluminio AH200 - AH280 sono costituite da una bocchetta di ripresa incernierata ad un telaio portafiltro.

MATERIALE E FINITURA

- Griglia di ripresa in alluminio anodizzato naturale
- Telaio porta filtro in alluminio estruso anodizzato.

APPLICAZIONE

- AH200 - AH280 adatte all'installazione a parete o a canale
- AH200/N - AH280/N adatte all'installazione a soffitto con chiusura con nottolino.

FISSAGGIO

Con viti non in vista sul telaio portafiltro.

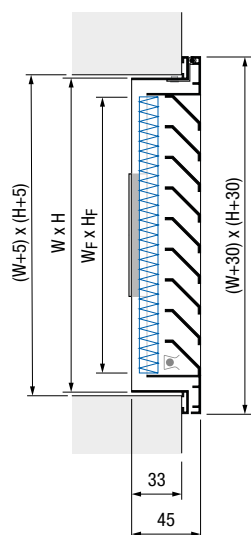
VERSIONI

- AH200 con alette fisse inclinate a 45°, passo 20 mm, con chiusura meccanica tramite molla
- AH280 a maglia quadrata con chiusura meccanica tramite molla
- AH200/N con alette fisse inclinate a 45°, passo 20 mm, con chiusura meccanica tramite nottolino di sicurezza
- AH280/N a maglia quadra con chiusura meccanica tramite nottolino di sicurezza.

ACCESSORI

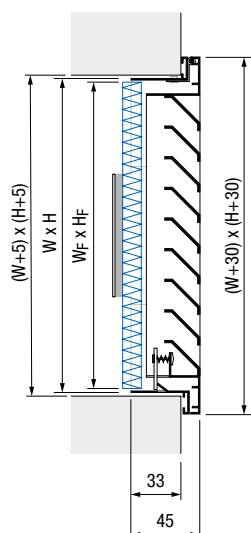
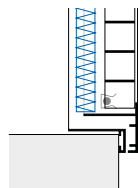
- PFC filtro spessore 12 mm, classe di filtrazione G2.

DIMENSIONI



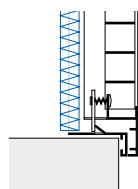
AH200
con alette fisse
inclinate 45°

AH280
griglia a
maglia quadra



AH200/N
con alette fisse
inclinate 45°,
chiusura con
nottolino

AH280/N
griglia a
maglia quadra,
chiusura con
nottolino



PREZZI

Modello	AH200	AH280	Accessori	AH200/N	AH280/N
	€	€	PFC €	€	€
400 x 200					
500 x 200					
600 x 200					
800 x 200					
300 x 300					
400 x 300					
500 x 300					
600 x 300					
800 x 300					
400 x 400					
500 x 400					
600 x 400					
800 x 400					
500 x 500					
600 x 500					
570 x 570*					
600 x 600					
800 x 600					

* Dimensione fuori tutto 595 x 595 mm (adatta per installazione a filo controsoffitto)

Filtro PFC dimensioni W_F x H_F

- per le versioni AH200 - AH280: (W - 25 mm) x (H - 25 mm);
- per le versioni AH200/N - AH280/N: (W - 5 mm) x (H - 5 mm)

AH200 / AH280

SELEZIONE RAPIDA

	Q _{min}	Q _{max}
Perdita di carico [Pa]	5	< 25
Rumorosità L _{WA} [dB(A)]	< 25	< 40

