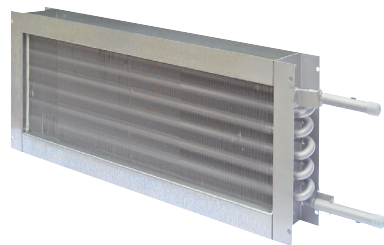


RSVBH / RSVQH / RSVCH



Les batteries de post-chauffage sont utilisées pour augmenter la température de l'air en sortie des boîtes ou des régulateurs de débit afin de satisfaire la demande de contrôle de la température provenant de la sonde ambiante. Elles sont disponibles dans la version à eau chaude.

MATÉRIAU ET FINITION

Ailettes en aluminium ép. 0,12 mm, cadre de confinement en acier galvanisé, raccords filetés

EXÉCUTION

À 2 rangs avec tubes en cuivre 16,0 x 0,35 mm

VERSIONS

- Tubes pas de 40 mm (eau basse température)
 - Tubes pas de 60 mm (eau haute température)
- Test avec essai d'étanchéité à 2 MPa (20 bars)

MODÈLES

- RSVBH batterie pour boîte mono conduit modèle RSVB
- RSVQH batterie pour régulateur rectangulaire modèle RSVQ
- RSVCH batterie pour régulateur circulaire RSVQ