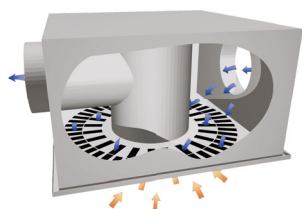


INDULCLIP Z-A INDUDRALL Z-A



I diffusori ad alta induzione INDULCLIP Z-A e INDUDRALL Z-A permettono di effettuare la distribuzione e la ripresa dell'aria con un unico elemento.

La sezione dell'aria di mandata, utilizzando la parte esterna dell'unità, immette aria anche con differenze di temperatura di -10K ed elevate portate d'aria.

L'aria di ripresa, utilizzando la parte centrale dell'unità, è convogliata tramite una sezione interna del plenum al circuito in ripresa.

Immissione ad elevata induzione in presenza di elevati carichi endogeni, anche senza la presenza del controsoffitto grazie all'utilizzo di particolari microgelli di due differenti tipologie CLIP e DRALL.

Diffusori su piastra di dimensioni 598 x 598 mm. Plenum di alimentazione con doppi innesti laterali per mandata e ripresa.

Isolamento interno in polietilene C1 da 6 mm per la sezione di immissione (lati esterni).

MATERIALE E FINITURA

- Piastra diffusore realizzata in acciaio verniciato bianco RAL9010
- Finitura diffusore in differenti colorazioni RAL (A RICHIESTA)
- Sezione di immissione con microgelli in materiale plastico nero
- Microgelli disponibili anche in colorazione grigia (simil RAL7035) o bianca (simil RAL9010) (A RICHIESTA)
- Sezione di ripresa con pannello a maglia quadrata di colore nero.

APPLICAZIONE

- Per impianti ove non è possibile utilizzare riprese in basso
- Adatti sia per impianti VAV sia per impianti CAV
- Altezza di installazione tra 2,4 a 7,5m
- Differenziale di temperatura in funzionamento estivo ΔT -10K e in funzionamento invernale di massimo ΔT +10K.

FISSAGGIO

Fissaggio della piastra diffusore al plenum di alimentazione tramite 4 viti perimetrali.

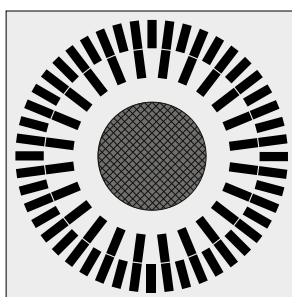
Plenum provvisto di quattro asole per pendinatura a soffitto mediante tiranti o cavi.

VERSIONI

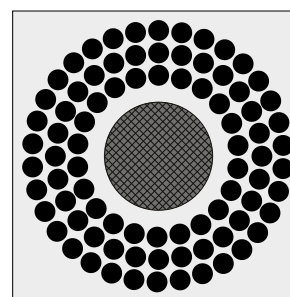
- **INDULCLIP ZA** con microgelli serie CLIP con piastra di diffusione quadrata. Disposizione degli elementi di diffusione a raggiata. Microgelli in due differenti tipologie distributive (P20W - C20)
- **INDUDRALL ZA** con microgelli serie DRALL con piastra di diffusione quadrata. Disposizione degli elementi di diffusione a quadrato. Microgelli in due differenti tipologie distributive (Type 1 - Type 2).

ACCESSORI

- Isolamento esterno (A RICHIESTA).



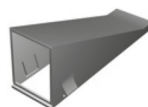
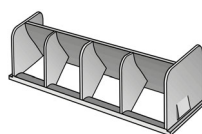
INDULCLIP Z-A
ELEMENTI CLIP



INDUDRALL Z-A
ELEMENTI DRALL

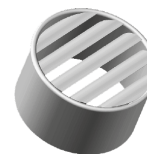
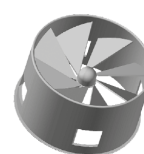
C20

P20W



Type 1

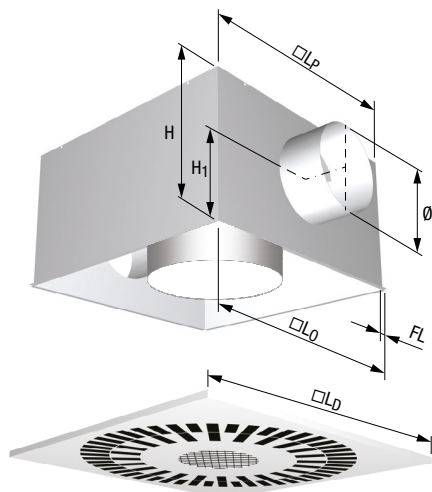
Type 2



INDULCLIP Z-A

INDUDRALL Z-A

DIMENSIONI



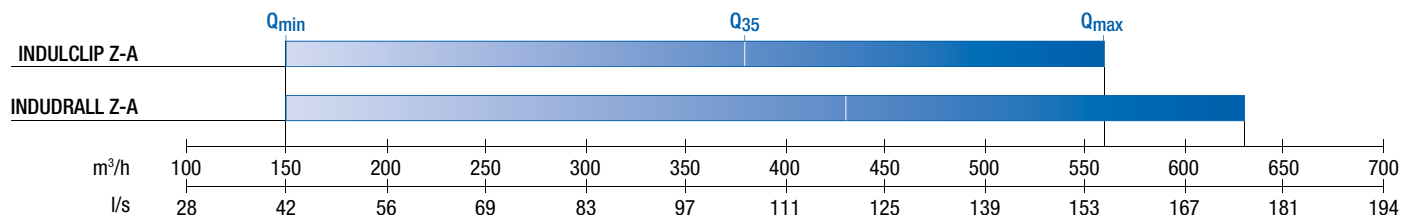
Modello	Dimensioni [mm]						
	□ LD	□ L0	□ Lp	Ø*	H	H ₁	FL
600	598	594	570	198	335	185	12
625	623	594	570	198	335	185	12

* diametro connessioni di mandata e ripresa

SELEZIONE RAPIDA

	Q _{min}	Q ₃₅	Q _{max}
Perdita di carico mandata [Pa]	5	26	57
Perdita di carico ripresa [Pa]	< 15	35	45
Rumorosità L _{WA} [dB(A)]	< 15	35	45

Q₃₅: valore di portata necessaria a garantire il livello di potenza sonora L_W riportato a pedice



FISSAGGIO

