

CB / CA

| | CB | CA |
|-----------------------------------|--------|---------|
| Classification EN 1822:2019 | H13 | H14 |
| Efficacité MPPS | 99,95% | 99,995% |
| Perte de charge finale conseillée | 400 Pa | 400 Pa |
| Perte de charge maximale | 600 Pa | 600 Pa |
| Température maximale de service | 70 °C | 70 °C |
| Humidité relative maximale | 100% | 100% |

Filtres absolus à cartouche disponibles dans toute la gamme d'efficacité des classes HEPA. Chaque filtre est réalisé et testé individuellement dans un environnement à contamination contrôlée, conformément à la norme EN 1822:2019.

APPLICATION

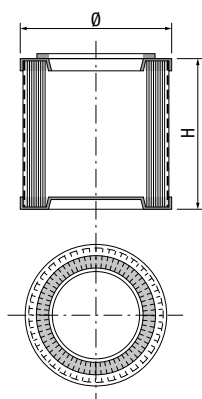
- Terminaux pour salles d'opération.
- Isolateurs et glove-box (enceintes stériles) ; (voir la documentation correspondante).
- Comme étage final dans les aspirateurs pour salles blanches et locaux industriels.
- Solutions personnalisées.

MATÉRIAU ET FINITION

- Fonds en aluminium anodisé.
- Média filtrant en microfibre de verre ignifugée.
- Grille de protection en aluminium anodisé.
- Entretoises thermoplastiques continues.
- Lut polyuréthane bicomposant.
- Joint en néoprène coulé d'une seule pièce.

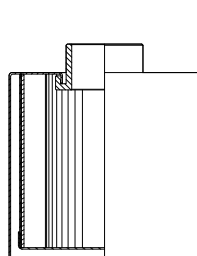
VERSIONS

- ATEX II 2 GD T6.
- GBC avec piquage fileté simple ou double en aluminium anodisé.

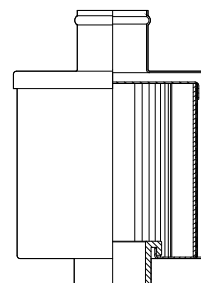
**DIMENSIONS**

| Code | Dimensions [mm] | | Débit d'air Q nominal | | | Perte de charge initiale [Pa] | | CB | CA |
|------|-----------------|-----|-----------------------|-------|-----------|-------------------------------|-----|----|----|
| | Ø | H | [m³/h] | [l/s] | [ft³/min] | CB | CA | | |
| 90 | 175 | 180 | 90 | 25 | 53 | 200 | 270 | | |
| 130 | 175 | 180 | 130 | 36 | 77 | 200 | 270 | | |
| 170 | 175 | 230 | 170 | 47 | 100 | 200 | 270 | | |

- Produits disponibles en stock

Version GBC Glove Box Cartridge (cartouche pour enceintes stériles)

Raccord simple



Raccord double