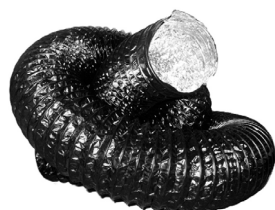


# KOMBI

SAGIFLEX Air



SPÉCIFICATIONS D'UTILISATION	KOMBI
Réaction au feu	Certifié et homologué Classe 1
Température de service	-10°C +120°C
Rayon de courbure	R = 0,6 D* min
Pression maximale	2 000 Pa

\*D = Ø nominal intérieur

## MATÉRIAU ET FINITION

Les conduits flexibles de la série KOMBI sont constitués intérieurement de plusieurs feuilles d'aluminium revêtues d'une couche de protection en polyester et sont protégés extérieurement par du PVC.

Spirale en fil d'acier à haute résistance.

## APPLICATIONS

- Indiqué pour les systèmes à basse, moyenne et haute vitesse de l'air.
- Indiqué pour la ventilation mécanique tertiaire et pour les systèmes de chauffage, de ventilation et de conditionnement.
- Utilisé pour raccorder des unités terminales non alignées.

## FIXATION

Il est directement raccordé à l'unité et fixé avec du ruban adhésif standard ou des colliers.

*Certifié Classe 1 Institut Giordano 187711/RF4053*

*homologation MI 2354C20D100010 délivrée par le Ministère de l'Intérieur italien*

Pour les pertes de charge, voir page 22

## PRIX

Ø intérieur [mm]	KOMBI au mètre
102	•
127	•
152	•
160	•
180	•
203	•
254	•
305	•
315	•
356	•
406	
457	
500	
630	

• Produits disponibles en stock

Contenu de l'emballage : 1 unité de 10 m

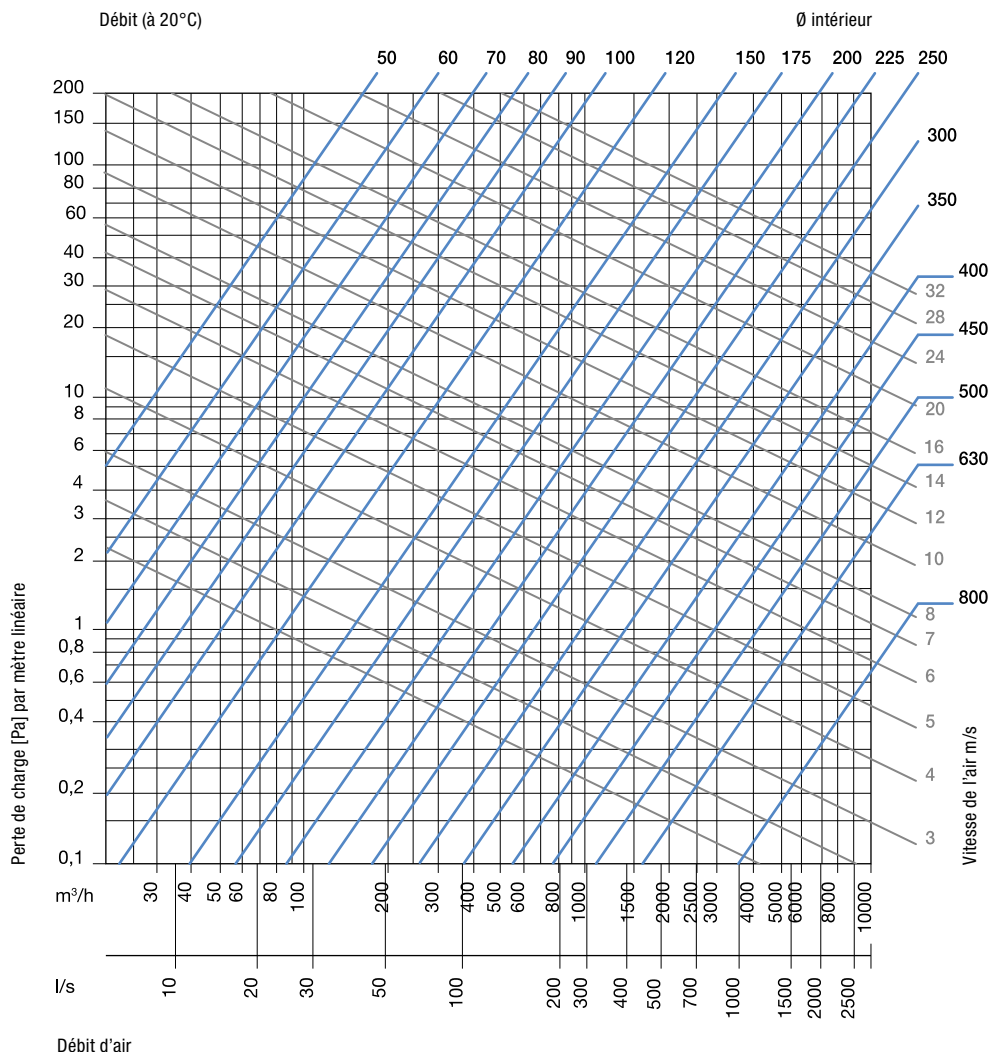
# PERFORMANCES



## PERTE DE CHARGE

Diagramme relatif aux modèles

- KOMBI**
- PV-1**
- PV-1 T**
- PV-1 P**
- PV-2**
- PV-2 T**
- AL-1**
- AL-1 T**
- AL-1 P**
- AL-0**
- AL-0 T**
- AL-0 P**



## ATTÉNUATION ACOUSTIQUE

Diagramme relatif aux modèles

- PV-1 P**
- AL-1 P**
- AL-0 P**

