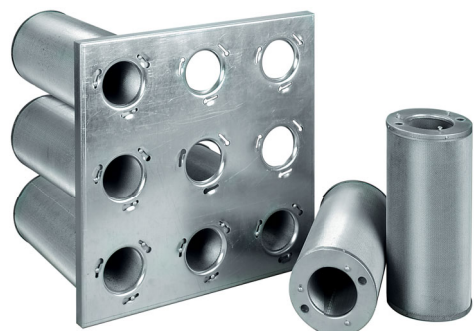


CAB



Piastra con cartucce a carboni attivi per la rimozione di odori presenti negli ambienti civili e di vapori derivanti dal processo industriale in concentrazioni medie. I carboni attivi sono rigenerabili con vapore mediante strippaggio. La temperatura massima di esercizio è di 40°C e l'umidità relativa massima è pari al 60%.

MATERIALE E FINITURA

- Fondelli in acciaio zincato.
- Pioli per installazione su piastra.
- Reti di protezione zincate microstirate.
- Carbone attivo in granuli.
- Guarnizione in neoprene.

APPLICAZIONE

- All'interno delle sezioni di filtrazione delle unità di trattamento aria.
- Contenitori da canale modello MULTIMOD (vedi pag. 490).

VERSIONI

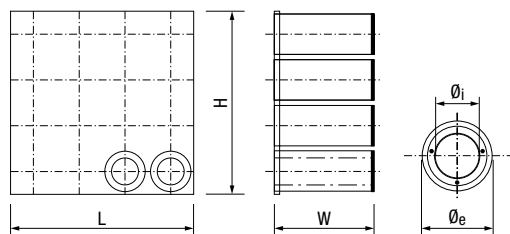
- Spessore 300 mm
- Spessore 400 mm
- 2.0: carbone idoneo per odori, vapori e solventi organici.
- 2.1: carbone idoneo per gas acidi, H₂S, SO₂.

ACCESSORI

- CR-CAB: cartuccia di ricambio per piastra SagiCofim.
- CR-PT: cartuccia di ricambio per piastra di altri produttori.

DIMENSIONI E PREZZI

| Codice | Tipo carbone | Dimensioni [mm] | | | Peso [Kg] | Portata aria Q nominale | | | Perdita di carico iniziale [Pa] | Q.tà carbone [dm ³] | Cartucce nr | CAB € |
|--------|--------------|-----------------|-----|-----|-----------|-------------------------|-------|------------------------|---------------------------------|---------------------------------|-------------|-------|
| | | L | H | W | | [m ³ /h] | [l/s] | [ft ³ /min] | | | | |
| 12 | P 2.0 | 600 | 300 | 300 | 16 | 700 | 194 | 412 | 200 | 17 | 3 | |
| 2 | P 2.0 | 600 | 600 | 300 | 38 | 1800 | 500 | 1059 | 200 | 51 | 9 | |
| 32 | P 2.0 | 300 | 600 | 400 | 20 | 1000 | 278 | 588 | 200 | 23 | 3 | |
| 4 | P 2.0 | 600 | 600 | 400 | 52 | 2700 | 750 | 1588 | 200 | 69 | 9 | |
| 5 | P 2.0 | 800 | 800 | 400 | 86 | 4500 | 1250 | 2647 | 200 | 122 | 16 | |
| 6 | P 2.0 | 400 | 800 | 400 | 50 | 2250 | 625 | 1324 | 200 | 61 | 8 | |

**CARTUCCE DI RICAMBIO****DIMENSIONI E PREZZI****CR-CAB**

| Dimensioni [mm] | | | CR-CAB € |
|-----------------|----------------|-----|----------|
| Ø _e | Ø _i | W | |
| 180 | 100 | 300 | |
| 180 | 100 | 400 | |

CR-PT

| Dimensioni [mm] | | | CR-PT € |
|-----------------|----------------|-----|---------|
| Ø _e | Ø _i | W | |
| 140 | 90 | 250 | |
| 140 | 90 | 400 | |
| 160 | 110 | 400 | |