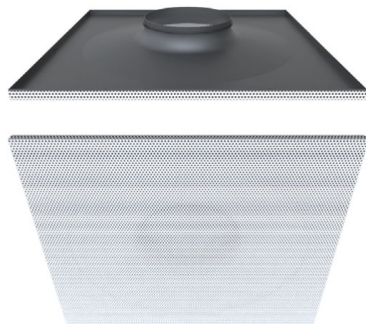


# DG300



Diffuseurs de soufflage à tôle perforée DG300, caractérisés par un jet d'air radial uniforme à 360° avec un effet Coanda renforcé et une bonne induction.

#### MATÉRIAU ET FINITION

- Diffuseur en acier peint, blanc RAL 9010
- Plaque arrière à profil spécial en acier peint, noir RAL 9005
- Plénum en tôle d'acier galvanisé
- Isolation, sur demande, en mélanine de 6 mm d'épaisseur. **Réaction au feu M1 (NFP92-507), V-0 (UL94).**

#### APPLICATION

- Adaptés pour un raccordement arrière ou latéral avec le plénum
- Adaptés pour une hauteur d'installation comprise entre 2,7 et 4 m
- $\Delta T$  été jusqu'à -10 K et hiver jusqu'à +15 K.

#### FIXATION

Plénum fixé au plafond par suspension. En appui sur la charpente du faux plafond en T et alimenté par l'arrière.

#### VERSIONS

- DG330S diffuseur (plaque perforée à 26 %) avec plénum à piquage latéral
- DG330SD diffuseur (plaque perforée à 26 %) avec plénum à piquage latéral et registre
- DG330SG diffuseur (plaque perforée à 26 %) avec plénum isolé à piquage latéral
- DG330SGD diffuseur (plaque perforée à 26 %) avec plénum isolé à piquage latéral et registre
- DG330T diffuseur (plaque perforée à 26 %) avec piquage arrière
- DG360T diffuseur (plaque perforée à 51 %) avec piquage arrière.

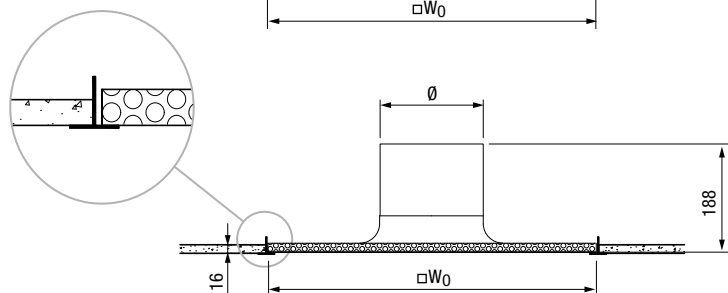
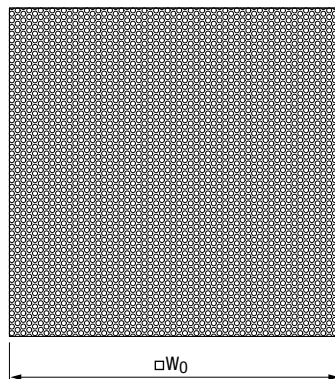
#### PRIX

Modèle	DG330S	DG330SD	DG330SG	DG330SGD
100				
125				
160				
200				

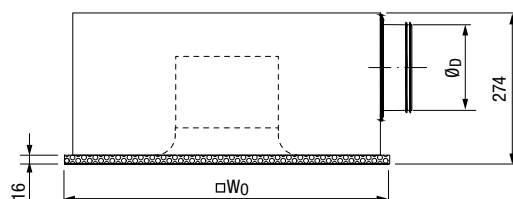
Modèle	DG330T	DG360T
100		
125		
160		
200		

# DG300

## DIMENSIONS



DG330T / 360T



DG330S / DG330SD / DG330SG / DG330SGD

Modèle	Dimensions [mm]		
	$\square W_0$	$\emptyset$	$\emptyset_D$
100	594	98	78
125	594	123	98
160	594	158	123
200	594	198	158

### COMMENT COMMANDER

DG 3 6 0 - S G D 0594

330 plaque avec perforation triangulaire à 26 %  
360 plaque avec perforation carrée à 51 %

#### PLÉNUM

S plénum avec piquage latéral  
T avec piquage arrière

- plénum non isolé  
G plénum isolé (uniquement pour la version S)

#### REGISTRE

- sans registre  
D avec registre (uniquement pour la version S)

#### DIMENSION $W_0$

0594 Dimensions hors tout en mm

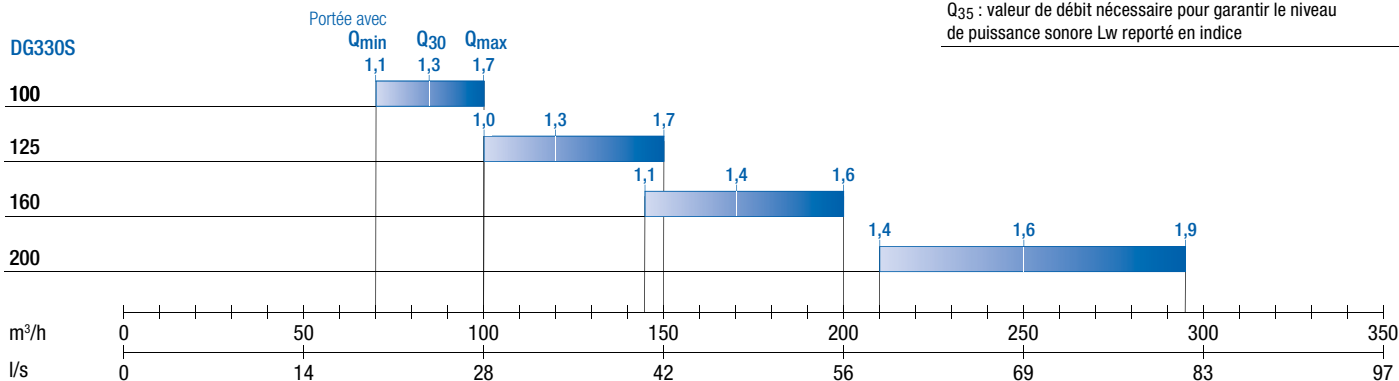
# DG300

DIFFUSION AIR

**CHOIX RAPIDE**

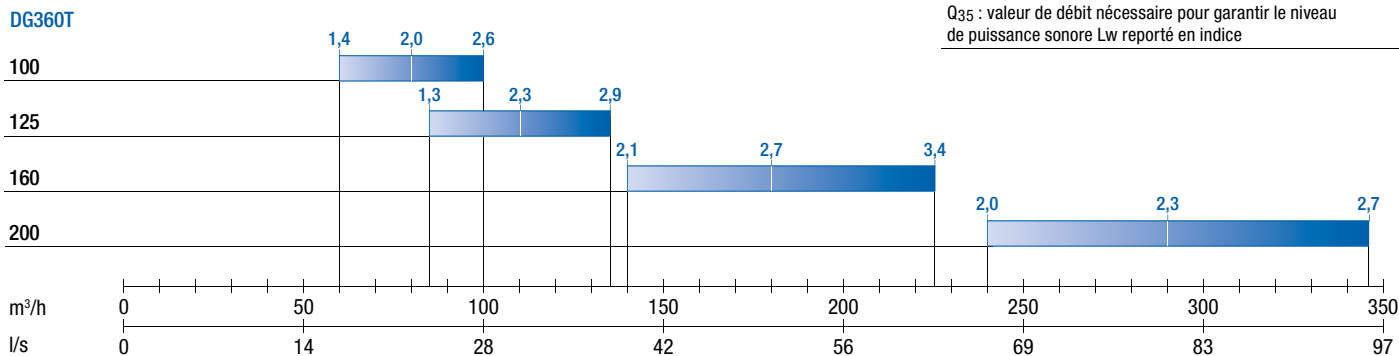
DG330S	Q <sub>min</sub>	Q <sub>35</sub>	Q <sub>max</sub>
Perte de charge [Pa]	10-25	15-30	20-50
Niveau de bruit L <sub>WA</sub> [dB(A)]	25	30	35

Q<sub>35</sub> : valeur de débit nécessaire pour garantir le niveau de puissance sonore L<sub>w</sub> reporté en indice



DG360T	Q <sub>min</sub>	Q <sub>35</sub>	Q <sub>max</sub>
Perte de charge [Pa]	15-30	15-45	20-60
Niveau de bruit L <sub>WA</sub> [dB(A)]	25	30	35

Q<sub>35</sub> : valeur de débit nécessaire pour garantir le niveau de puissance sonore L<sub>w</sub> reporté en indice



DG330T	Q <sub>min</sub>	Q <sub>35</sub>	Q <sub>max</sub>
Perte de charge [Pa]	< 10	10	< 15
Niveau de bruit L <sub>WA</sub> [dB(A)]	25	30	35

Q<sub>35</sub> : valeur de débit nécessaire pour garantir le niveau de puissance sonore L<sub>w</sub> reporté en indice

