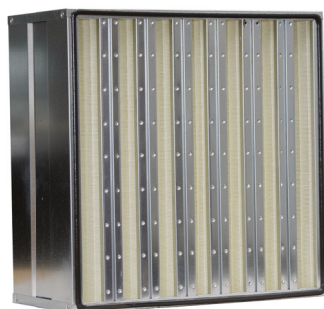


NR / NS / KVR / KVS



	NR	NS	KVR	KVS
Classification EN 1822:2009	E10	E11	E10	E11
Efficacité MPPS	85%	95%	85%	95%
Perte de charge finale conseillée	600 Pa	600 Pa	600 Pa	600 Pa
Perte de charge maximale	1 000 Pa	1 000 Pa	1 000 Pa	1 000 Pa
Température maximale de service	70 °C	70 °C	70 °C	70 °C
Humidité relative maximale	100%	100%	100%	100%
Version ATEX sur demande	•	•	•	•

Filtres multidirectionnels semi-absolus miniplis, disponibles dans toute la gamme d'efficacité des classes EPA, utilisés dans les étages de filtration pour les installations de ventilation situées dans des environnements critiques ou à contamination contrôlée.

La combinaison des technologies miniplis et multidirectionnels permet d'avoir une surface filtrante bien plus grande que celle des filtres plans normaux, donc une plus longue durée de vie.

Les filtres de la série NR - NS - KVR - KVS sont indiqués pour l'optimisation du coût du cycle de vie (LCC) des installations HVAC.

MATÉRIAU ET FINITION

- Cadre en acier galvanisé.
- Paquets filtrants en microfibre de verre ignifugée, à grande surface filtrante, grâce à la technologie des miniplis.
- Lut à base de polyuréthane.
- Séparateurs thermoplastiques.
- Joint continu demi rond, en polyuréthane moulé d'une pièce.

APPLICATION

- Dans les sections de filtration des unités de traitement d'air.
- Dans les systèmes de confinement pour l'extraction de l'air en milieux contaminés – Systèmes Canister (voir page 109).
- Caissons en gaine modèle MODULO (voir page 108).

VERSIONS

- ATEX II 2 GD T6.
- HT haute température jusqu'à 120°C
- Cadre en acier inoxydable AISI 304.

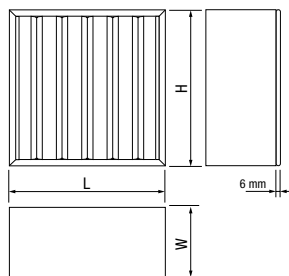
ACCESSOIRES

- Joint plat en EPDM côté entrée d'air.
- Joint plat en EPDM côté sortie d'air.
- Double joint coulé en continu en polyuréthane.

DIMENSIONS

Code	Dimensions [mm]			Débit d'air Q nominal			Surf. filtrante [m ²]	Perte de charge initiale [Pa]		NR	NS
	L	H	W	[m ³ /h]	[l/s]	[ft ³ /min]		NR	NS		
52	305	610	292	1800	500	1059	18	210	220		
5	610	610	292	4000	1111	2354	37	210	220		
6	762	610	292	5000	1389	2943	44	210	220		

Code	Dimensions [mm]			Débit d'air Q nominal			Surf. filtrante [m ²]	Perte de charge initiale [Pa]		KVR	KVS
	L	H	W	[m ³ /h]	[l/s]	[ft ³ /min]		KVR	KVS		
52	305	610	292	1600	444	942	13	210	220		
5	610	610	292	3400	944	2000	26	210	220		



COURBES CARACTÉRISTIQUES

