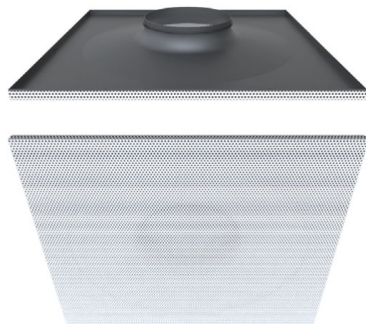


DG300



Diffusori di mandata con schermo forellinato DG300, caratterizzati da uno scarico radiale uniforme a 360° con un rafforzato effetto Coanda e una discreta induzione.

MATERIALE E FINITURA

- Diffusore in acciaio verniciato bianco RAL 9010
- Piastra posteriore a speciale profilo in acciaio verniciato nero RAL 9005
- Plenum in lamiera di acciaio zincata
- Isolamento, quando richiesto, in melanina sp. 6 mm. **Reazione al fuoco M1 (NFP92-507), V-0 (UL94).**

APPLICAZIONE

- Adatto per collegamento posteriore o collegamento laterale con plenum
- Adatti per altezza di installazione da 2,7 a 4 m
- ΔT estivo fino a -10 K e invernale fino a +15 K.

FISSAGGIO

Con plenum fissato al soffitto tramite pendinatura. In appoggio all'orditura del controsoffitto a T e alimentato posteriormente.

VERSIONI

- DG330S diffusore (forellinatura piastra 26%) con plenum attacco laterale
- DG330SD diffusore (forellinatura piastra 26%) con plenum attacco laterale e serranda
- DG330SG diffusore (forellinatura piastra 26%) con plenum isolato attacco laterale
- DG330SGD diffusore (forellinatura piastra 26%) con plenum isolato attacco laterale e serranda
- DG330T diffusore (forellinatura piastra 26%) con attacco posteriore
- DG360T diffusore (forellinatura piastra 51%) con attacco posteriore.

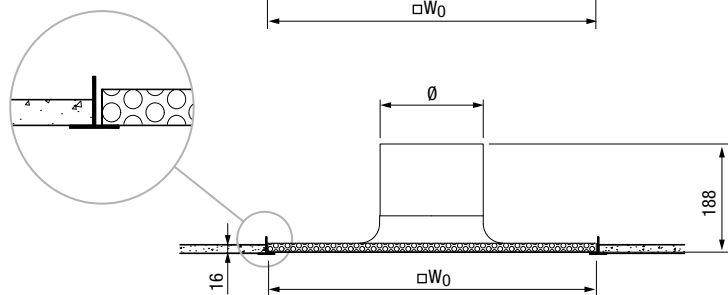
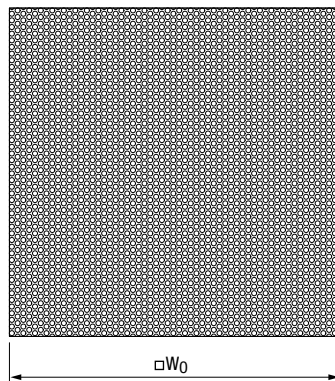
PREZZI

Modello	DG330S	DG330SD	DG330SG	DG330SGD
	€	€	€	€
100				
125				
160				
200				

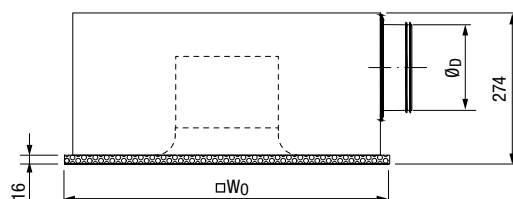
Modello	DG330T	DG360T
	€	€
100		
125		
160		
200		

DG300

DIMENSIONI



DG330T / 360T



DG330S / DG330SD / DG330SG / DG330SGD

Modello	Dimensioni [mm]		
	$\square W_0$	\emptyset	\emptyset_D
100	594	98	78
125	594	123	98
160	594	158	123
200	594	198	158

COME ORDINARE

DG 3 6 0 - S G D 0594

330 piastra con foratura triangolare al 26%
360 piastra con foratura quadrata al 51%

PLENUM

S plenum con attacco laterale
T con attacco posteriore

- plenum non isolato
G plenum isolato (solo per versione S)

SERRANDA

- senza serranda
D con serranda (solo per versione S)

DIMENSIONE W_0

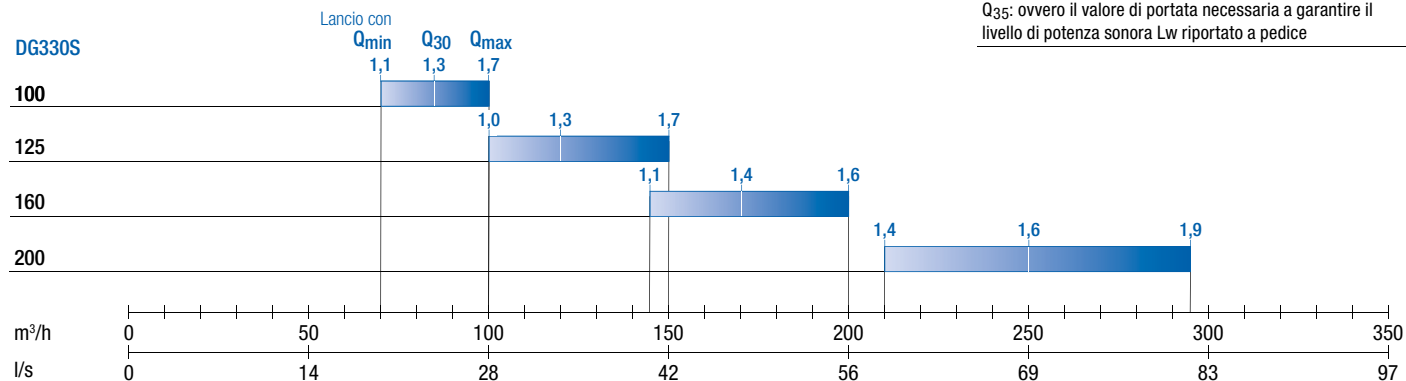
0594 Dimensione fuori tutto in mm

DG300

SELEZIONE RAPIDA

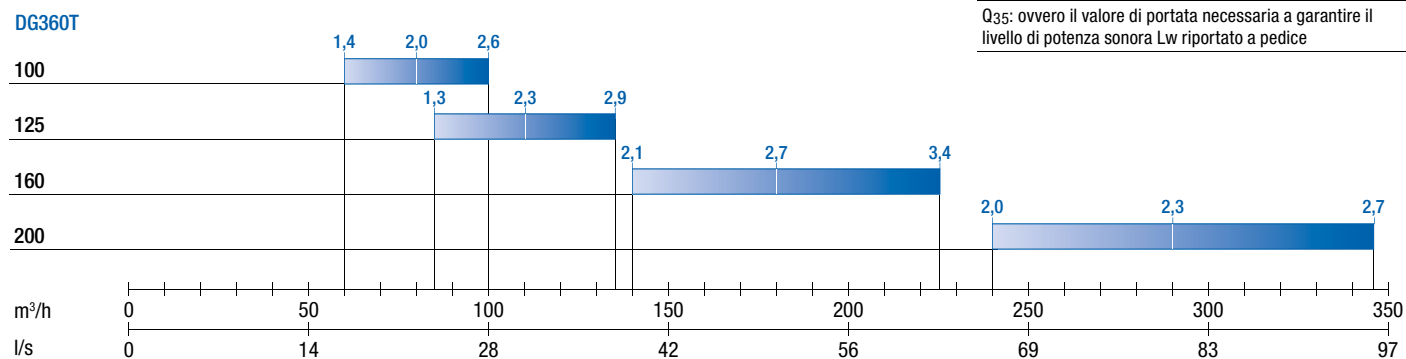
DG330S	Q _{min}	Q ₃₅	Q _{max}
Perdita di carico [Pa]	10-25	15-30	20-50
Rumorosità L _{WA} [dB(A)]	25	30	35

Q₃₅: ovvero il valore di portata necessaria a garantire il livello di potenza sonora L_w riportato a pedice



DG360T	Q _{min}	Q ₃₅	Q _{max}
Perdita di carico [Pa]	15-30	15-45	20-60
Rumorosità L _{WA} [dB(A)]	25	30	35

Q₃₅: ovvero il valore di portata necessaria a garantire il livello di potenza sonora L_w riportato a pedice



DG330T	Q _{min}	Q ₃₅	Q _{max}
Perdita di carico [Pa]	< 10	10	< 15
Rumorosità L _{WA} [dB(A)]	25	30	35

Q₃₅: ovvero il valore di portata necessaria a garantire il livello di potenza sonora L_w riportato a pedice

