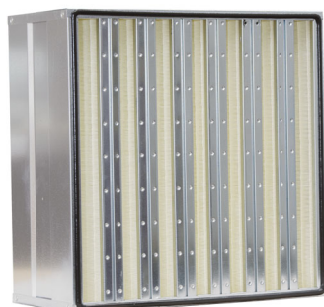


NR / NS / KVR / KVS



	NR	NS	KVR	KVS
Classificazione EN 1822:2009	E10	E11	E10	E11
Efficienza MPPS	85%	95%	85%	95%
Perdita di carico finale consigliata	600 Pa	600 Pa	600 Pa	600 Pa
Perdita di carico massima	1000 Pa	1000 Pa	1000 Pa	1000 Pa
Temperatura massima di esercizio	70 °C	70 °C	70 °C	70 °C
Umidità relativa massima	100%	100%	100%	100%
Versione ATEX a richiesta	•	•	•	•

Filtri multidiedro semiassoluti a piccole pieghe, disponibili nell'intera gamma di efficienze delle classi EPA, utilizzati negli stadi di filtrazione per gli impianti di ventilazione a servizio di ambienti critici o a contaminazione controllata.

La combinazione delle tecnologie minipleat e multidiedro consente l'utilizzo di una superficie filtrante molto più elevata rispetto a quella dei normali filtri piani e, conseguentemente, una maggior durata.

I filtri della serie NR - NS - KVR - KVS sono indicati per l'ottimizzazione del Life Cycle Cost degli impianti HVAC.

MATERIALE E FINITURA

- Telaio in acciaio zincato.
- Medium filtrante in microfibra di vetro ignifuga, ad ampia superficie, grazie alla tecnologia minipleat.
- Sigillante a base poliuretanaica.
- Separatori termoplastici.
- Guarnizione a sezione semicircolare continua, in poliuretano senza giunzioni.

APPLICAZIONE

- All'interno delle sezioni di filtrazione delle unità di trattamento aria.
- Nei sistemi di contenimento per l'estrazione dell'aria da ambienti contaminati - Sistemi Canister (vedi pag. 493).
- Nei contenitori da canale modello MODULO (vedi pag. 492).

VERSIONI

- ATEX II 2 GD T6.
- HT alta temperatura fino a 120 °C
- Telaio in acciaio inox AISI 304.

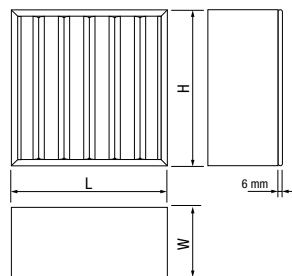
ACCESSORI

- Guarnizione piatta in EPDM lato ingresso aria.
- Guarnizione piatta in EPDM lato uscita aria.
- Doppia guarnizione colata continua in poliuretano.

DIMENSIONI E PREZZI

Codice	Dimensioni [mm]			Portata aria Q nominale			Sup. filtrante [m ²]	Perdita di carico iniziale [Pa]		NR €	NS €
	L	H	W	[m ³ /h]	[l/s]	[ft ³ /min]		NR	NS		
52	305	610	292	1800	500	1059	18	210	220		
5	610	610	292	4000	1111	2354	37	210	220		
6	762	610	292	5000	1389	2943	44	210	220		

Codice	Dimensioni [mm]			Portata aria Q nominale			Sup. filtrante [m ²]	Perdita di carico iniziale [Pa]		KVR €	KVS €
	L	H	W	[m ³ /h]	[l/s]	[ft ³ /min]		KVR	KVS		
52	305	610	292	1600	444	942	13	210	220		
5	610	610	292	3400	944	2000	26	210	220		



CURVE CARATTERISTICHE

