

# WX100



I diffusori a flusso elicoidale WX100 sono dotati di deflettori regolabili disposti radialmente che permettono di ottenere due tipi di getti d'aria: vorticoso sulla circonferenza interna o esterna oppure verticale. L'intenso moto vorticoso consente di realizzare un'elevata induzione con lanci ridotti, garantendo un basso gradiente di temperatura nella zona occupata.

### MATERIALE E FINITURA

- Piastra in acciaio verniciato bianco RAL9010
- I deflettori regolabili sono realizzati in nylon di colore nero
- Plenum in lamiera di acciaio
- Plenum piramidale serie ISOBOX-R in polistirene espanso
- Isolamento, quando richiesto, in polietilene sp. 6 mm, **certificato secondo l'Euroclasse B-s2-d0**.

### APPLICAZIONE

- Adatti per impianti: VAV e CAV
- Adatti per altezza di installazione da 2,7 a 4 m
- $\Delta T$  estivo fino a -10K e invernale fino a +15K.

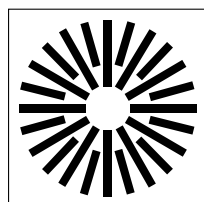
### FISSAGGIO

Accoppiamento del diffusore al plenum tramite vite centrale.

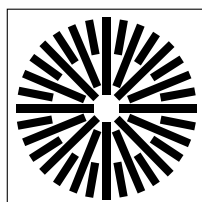
Plenum fissato al soffitto tramite pendinatura.

### ACCESSORI

- BOX-WT101S plenum con attacco laterale senza isolamento con serranda ed equalizzatore
- BOX-WT101T plenum con attacco posteriore senza isolamento con serranda ed equalizzatore
- BOX-WT101SI plenum isolato con attacco laterale con serranda ed equalizzatore
- BOX-WT101TI plenum isolato con attacco posteriore con serranda ed equalizzatore
- Isolamento esterno (A RICHIESTA).
- ISOBOX-R plenum di alimentazione in polistirene e attacco laterale in polipropilene, con serranda e completo di staffe per il montaggio a soffitto. (Vedi pag. 90)



24 slots



32 slots

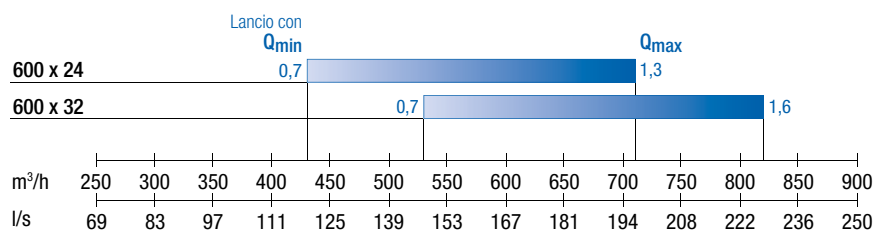
### PREZZI

Modello	WX100	Accessori				
		BOX-WT101T	BOX-WT101TI	BOX-WT101S	BOX-WT101SI	ISOBOX-R
	€	€	€	€	€	€
600 x 24	•			•	•	•
600 x 32	•			•	•	•

- Prodotti pronti a magazzino

### SELEZIONE RAPIDA

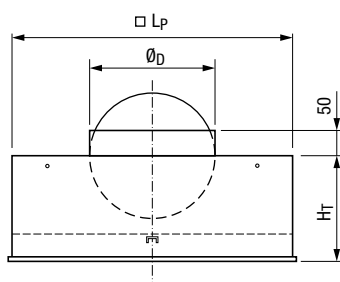
	$Q_{min}$	$Q_{max}$
Perdita di carico [Pa]	10	< 30
Rumorosità $L_{WA}$ [dB(A)]	< 30	< 40



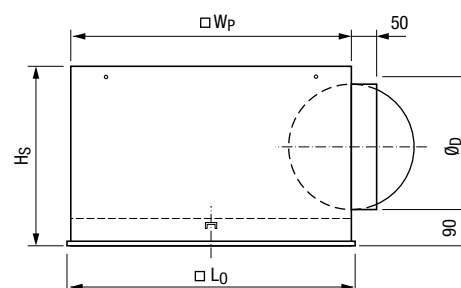
# WX100

## ACCESSORI

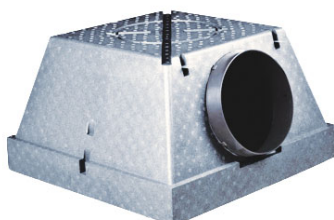
Modello	Dimensioni [mm]				
	□ L <sub>0</sub>	□ W <sub>P</sub>	H <sub>S</sub>	H <sub>T</sub>	∅ <sub>D</sub>
600 x 24	595	555	355	200	248
600 x 32	595	555	355	200	248



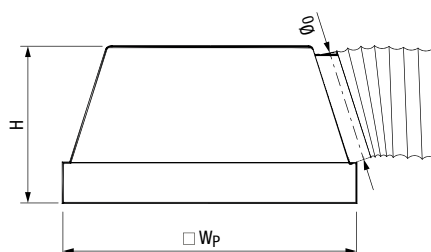
**WX100 + BOX-WT...T**  
Plenum



**WX100 + BOX-WT...S**  
Plenum



**Plenum ISOBOX-R**  
Plenum di distribuzione



Modello	Dimensioni [mm]		
	□ W <sub>P</sub>	H	∅ <sub>0</sub>
600 - Ø200	590	300	198
600 - Ø250	590	350	248